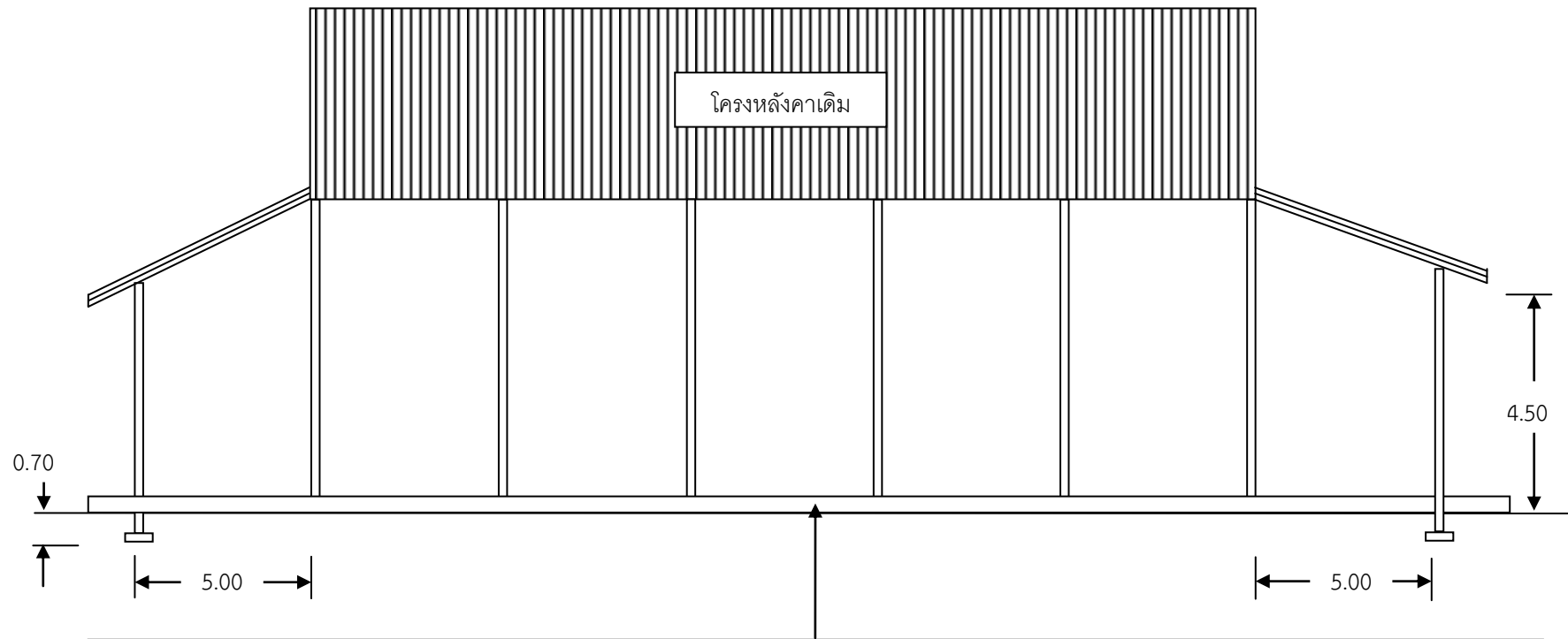
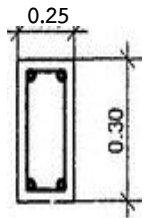
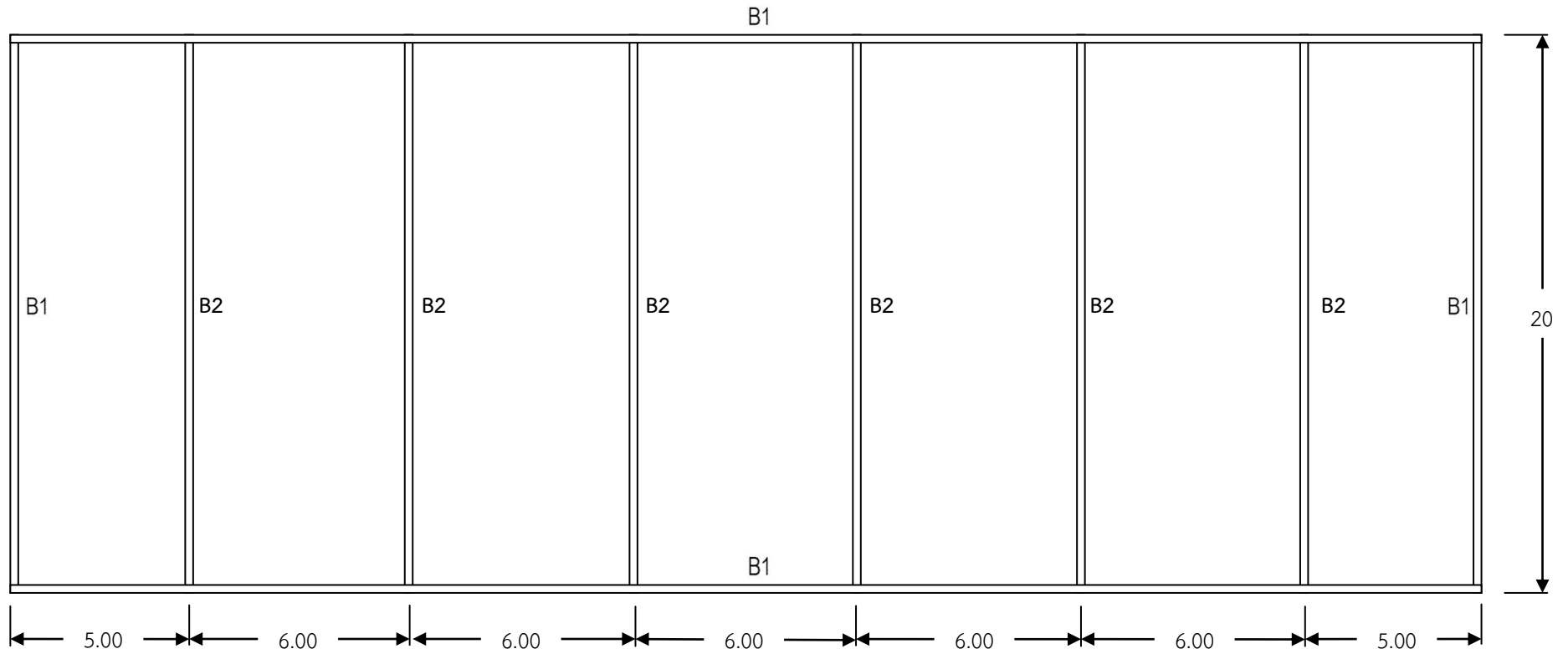


แบบต่อเติมโครงหลังคาทั้ง 2 ด้าน

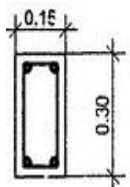


คานยกพื้น 0.30 ม. พื้นเทหนา 0.10 ม. รวมสูง 0.40 เมตรเสริมเหล็กไวเมท ขนาด 4 มม. @ 0.20 x 0.20 ม. พื้นขัดด้วยหินขัดมัน



RB12
ปRB6@0.20

B1



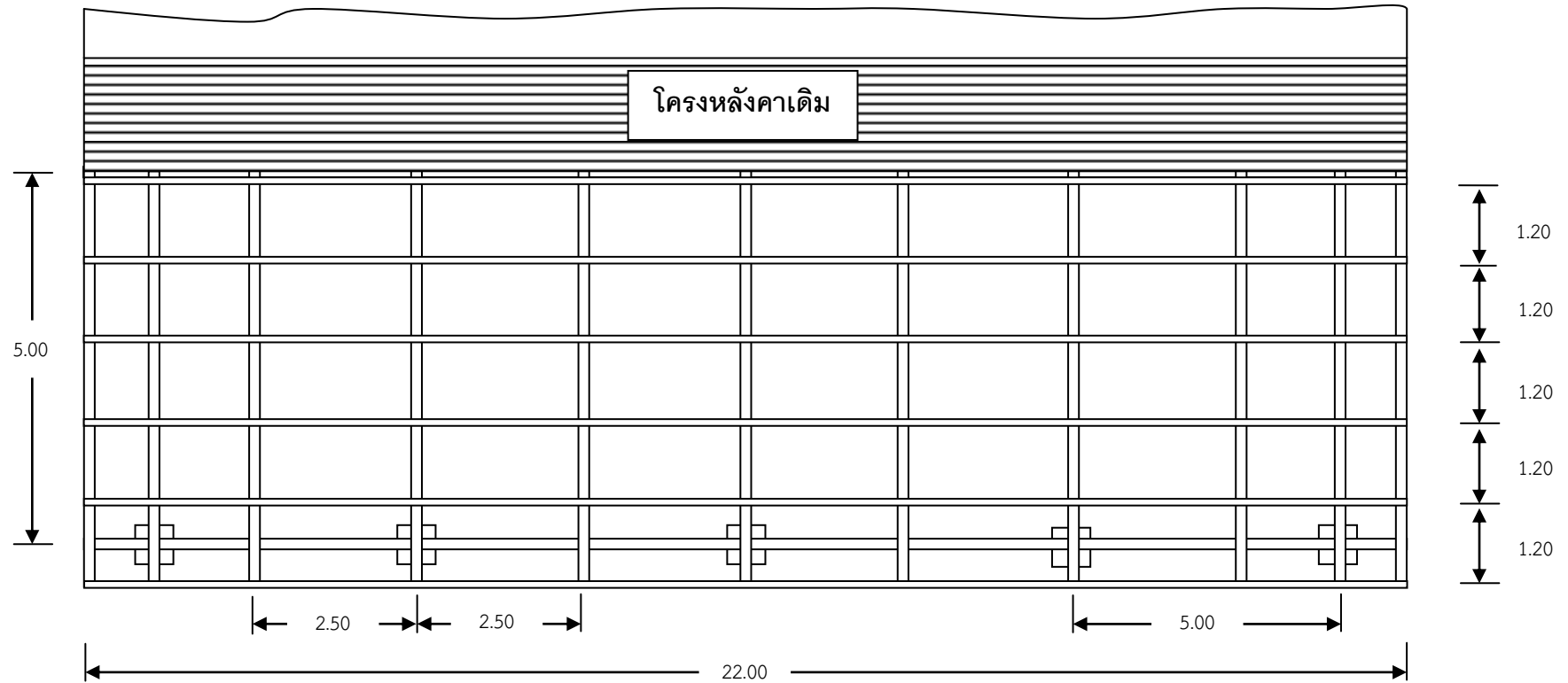
RB12
ปRB6@0.20

B2

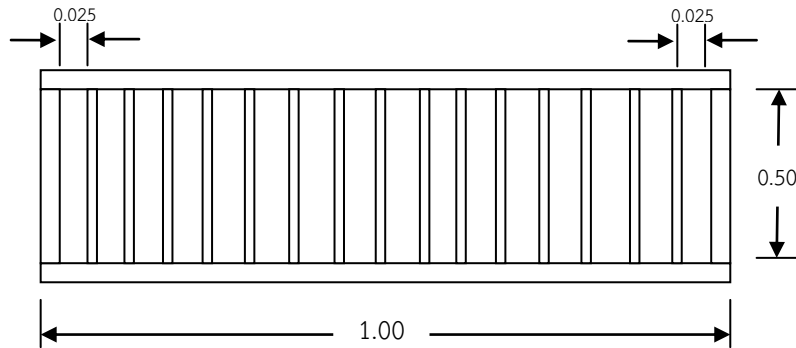
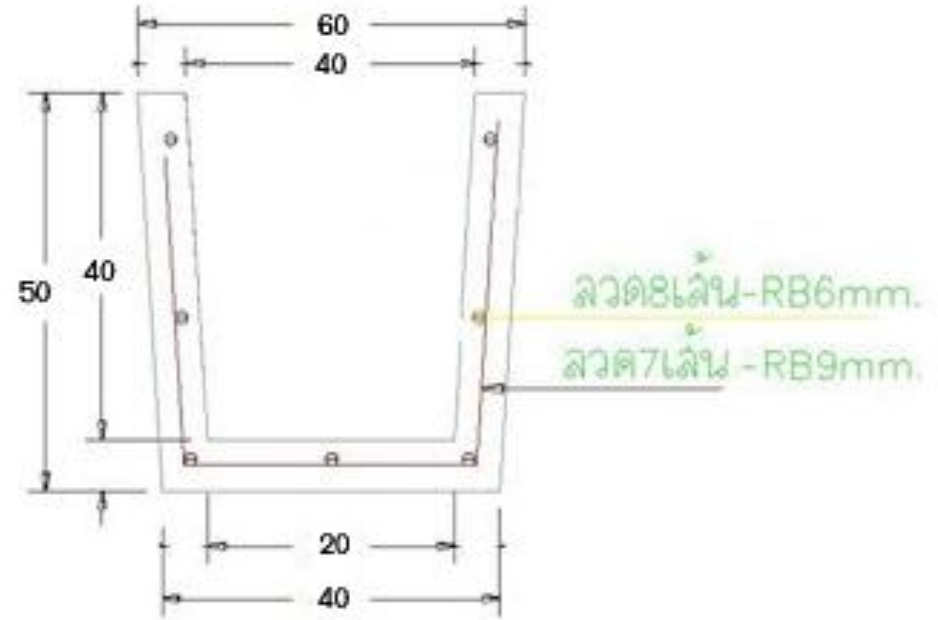
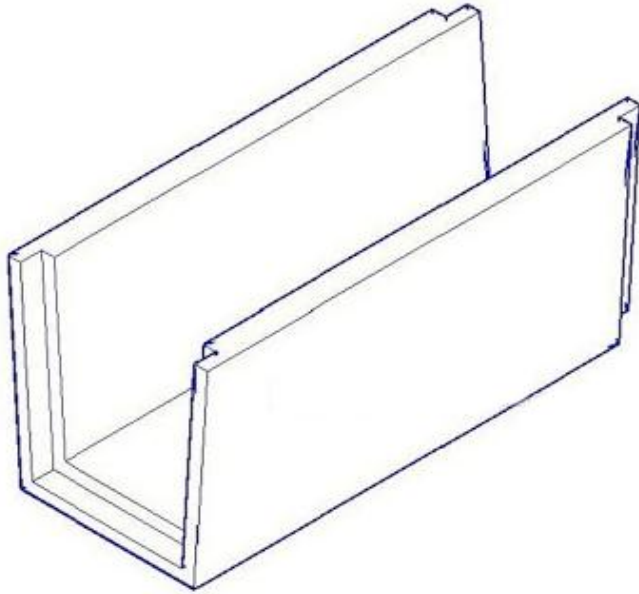
รายการประกอบแบบ

1. เทพื้นคานายกพื้นสูง 0.30 ม. พื้นเทหนา 0.10 ม. เสริมเหล็กไวเมท ขนาด 4 มม. @ 0.20 x 0.20 ม รวมสูง 0.40 เมตร
2. พื้นขัดด้วยหินขัดมัน

แปลนโครงหลังคาทั้ง 2 ด้าน



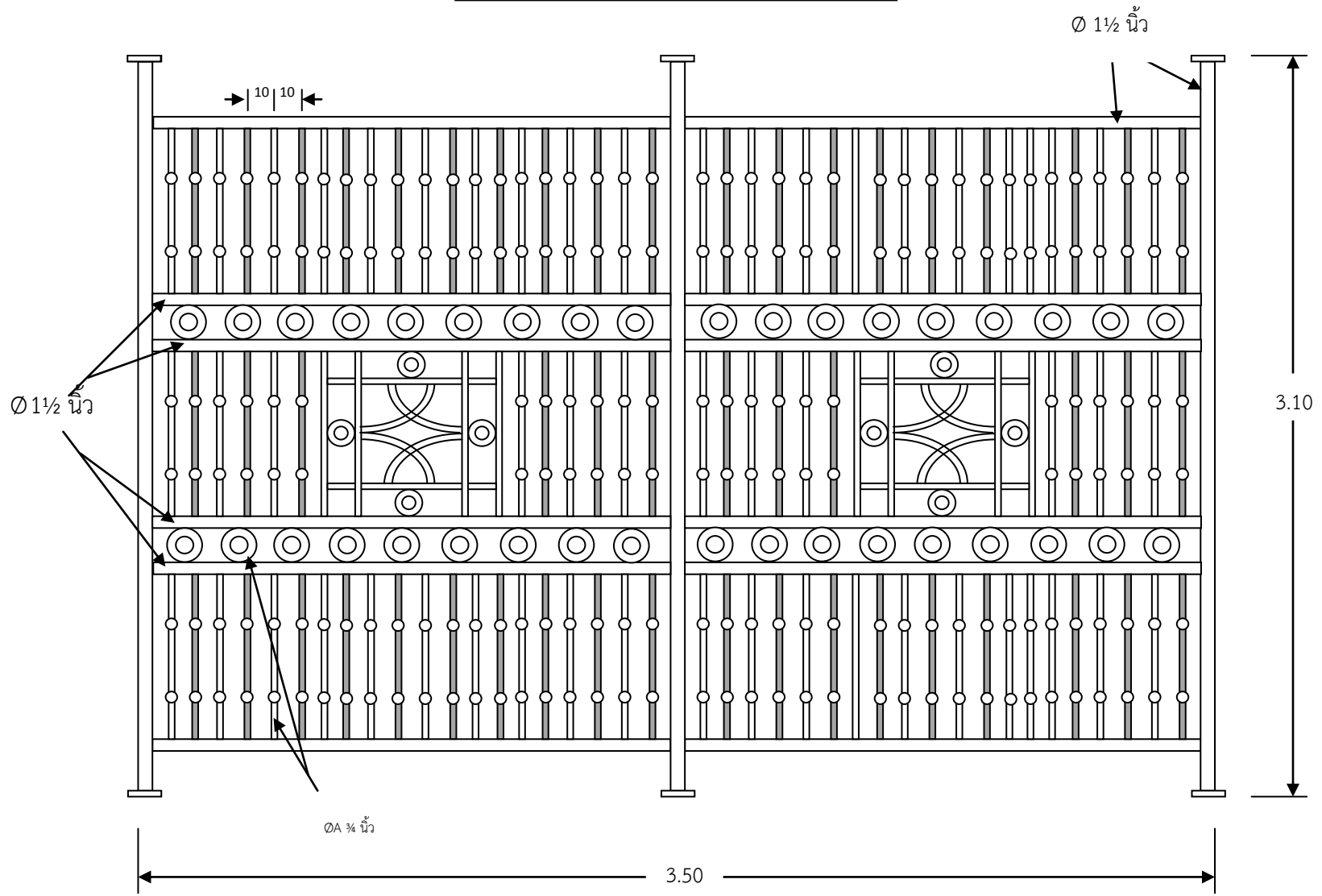
1. เสาทั้งหมด 10 ต้น ใช้เหล็กกล่อง 4 นิ้ว หน้า 3.2 มม เชื่อมติดแผ่นเพจ 8 x 8 นิ้ว
2. ขุดหลุมฐานราก วางตะแกรงเหล็ก ทราयरอกกันหลุมลึก 0.70 ม. ใช้เสาตอม่อ หน้า 8 นิ้ว ยาว 0.70 เมตร
3. จันทันและคานรัดหัวเสา ใช้เหล็ก C 2 x 4 x 3.2 มม.
4. แป้ ใช้เหล็ก C 1½ x 3 x 3.2 มม.



1. ร่องระบายน้ำทำโดยรอบโดม และมีทางระบายน้ำออกทั้ง 2 ฝั่ง
2. ระดับขอบบนร่องระบายน้ำสูงเท่าระดับดินเดิม

แบบร่างระบายน้ำร่องวี

แบบสแตนเลสตัดกันห้องแหล่งเรียนรู้

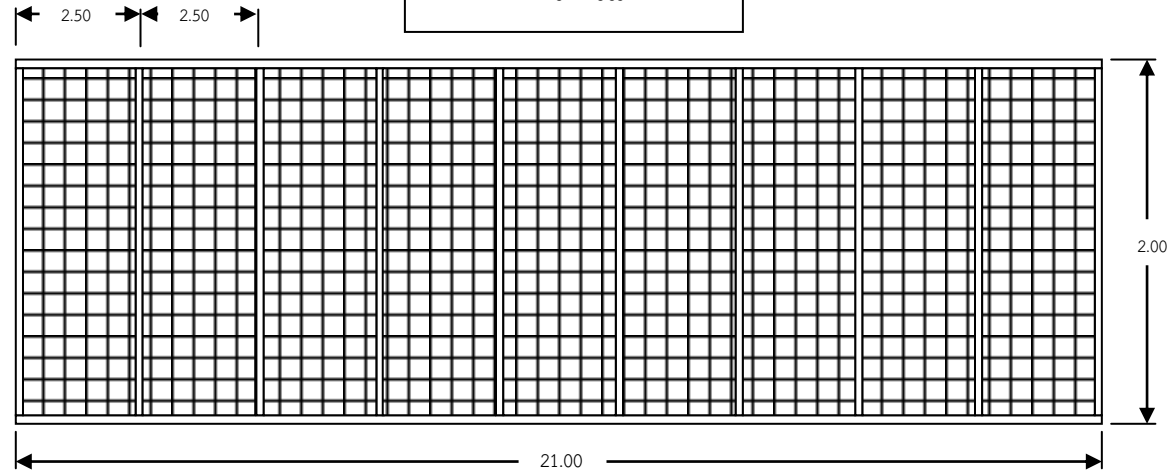


รายการ

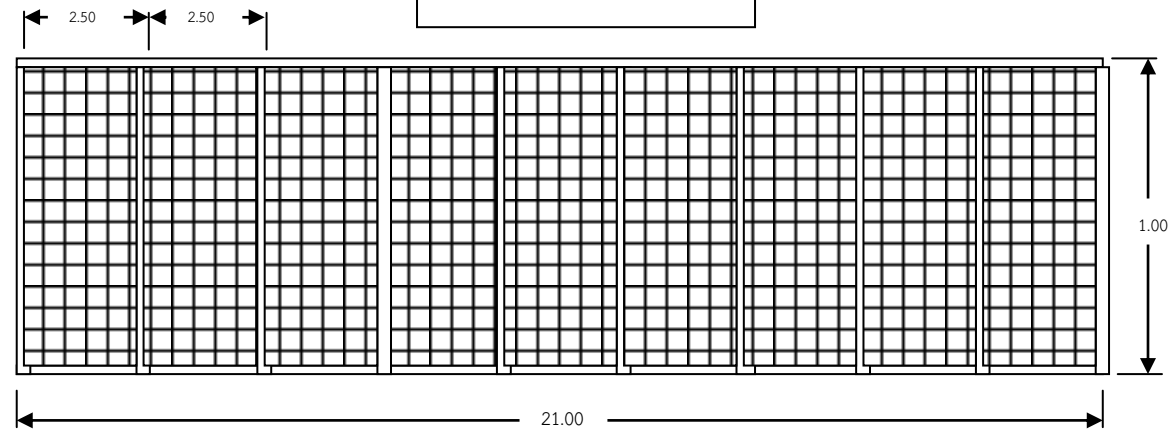
1. ท่อสแตนเลส ท่อเมน ใช้ $\varnothing 1\frac{1}{2}$ นิ้ว
2. ท่อสแตนเลสสวเลายใช้ $\varnothing \frac{3}{4}$ นิ้ว

แบบแก้ไขเพิ่มเติมสแตนเลสตัดกันห้องแหล่งเรียนรู้ ฝากันปิดด้านบน

ฝาปิดด้านบนแผงที่ 1



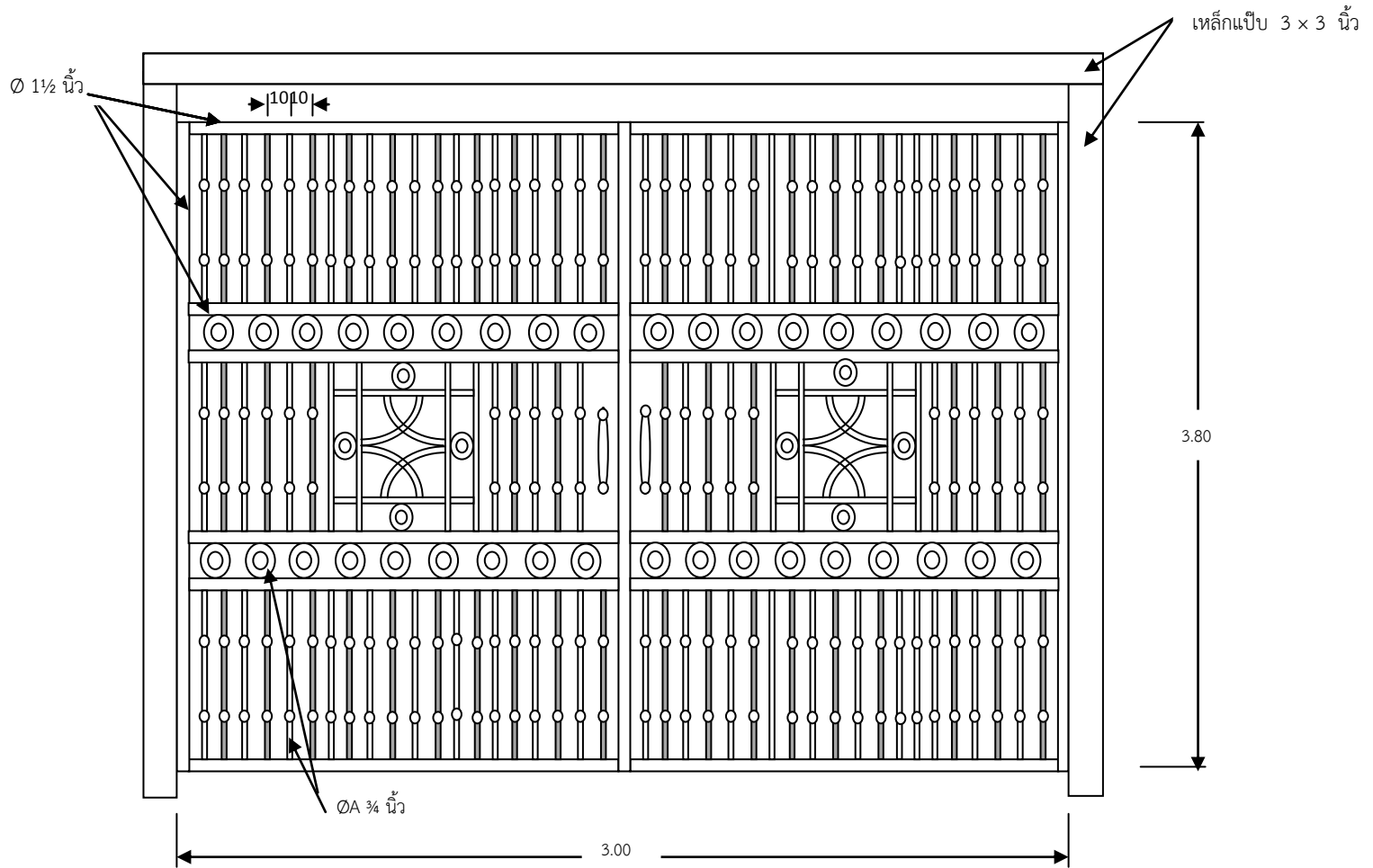
ฝาปิดด้านบนแผงที่ 2



รายการ

1. ท่อใช้ท่อกลมดำ ขนาด $\varnothing 1\frac{1}{2}$ นิ้ว ปิดด้วยตาข่ายลวดถัก 1 นิ้ว ยึดติดกับผนังปูน
2. เชื่อมและทำการทาสีกันสนิมและสีน้ำมันเงา

แบบแก้ไขเพิ่มเติมสแตนเลสตัดกันห้องแหล่งเรียนรู้ ประตูกานสวิงเปิดตรงกลาง

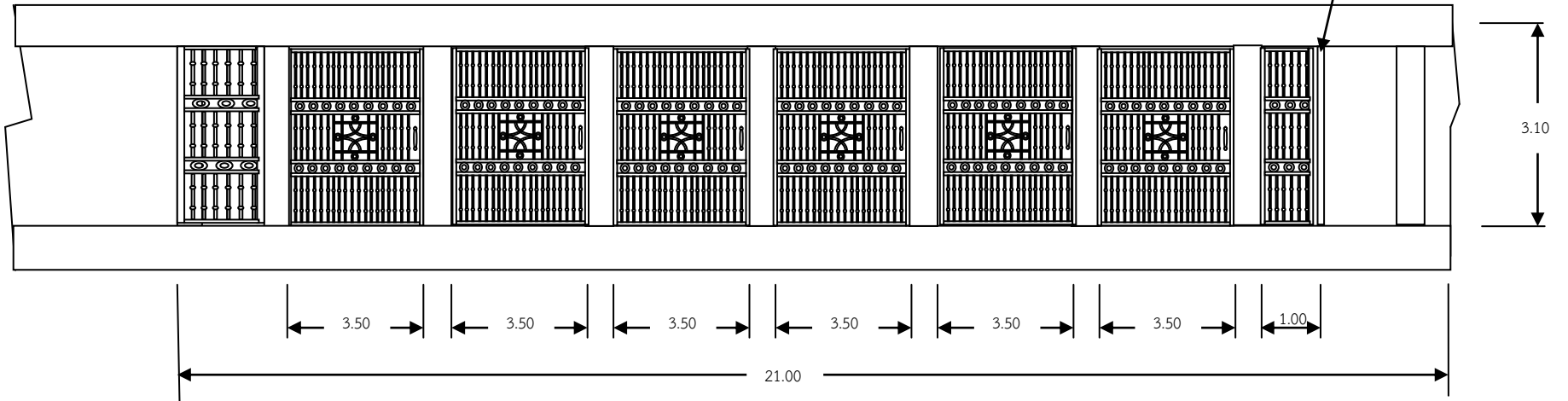


รายการ

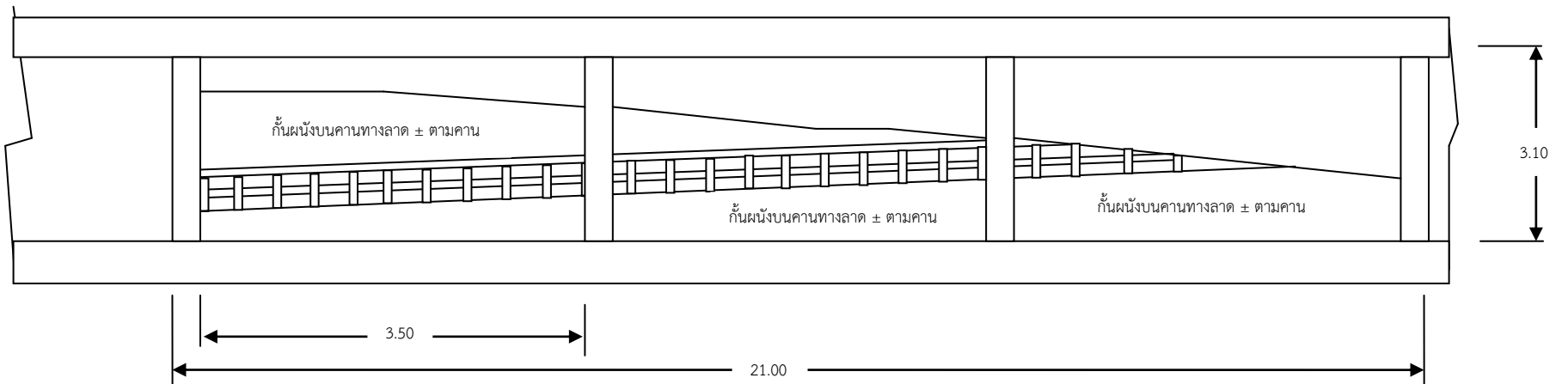
1. ประตูใช้ท่อสแตนเลส ท่อเมน ใช้ $\phi 1\frac{1}{2}$ นิ้ว ท่อสแตนเลสสลายใช้ $\phi \frac{3}{4}$ นิ้ว
2. ประตูบานสวิงเปิดสองบานจากตรงกลางติดมือจับ ใส่หูช้าง ใส่กลอนใหญ่ยึดลงปูน
3. เหล็กกรอบประตูใช้เหล็กแป๊บ 3 x 3 นิ้ว ผากยึดกับคาน

แบบแก้ไขเพิ่มเติมสแตนเลสตัดกันห้องแหล่งเรียนรู้

ฉากเหล็กแป๊บ 3x3 นิ้ว กรอบประตู

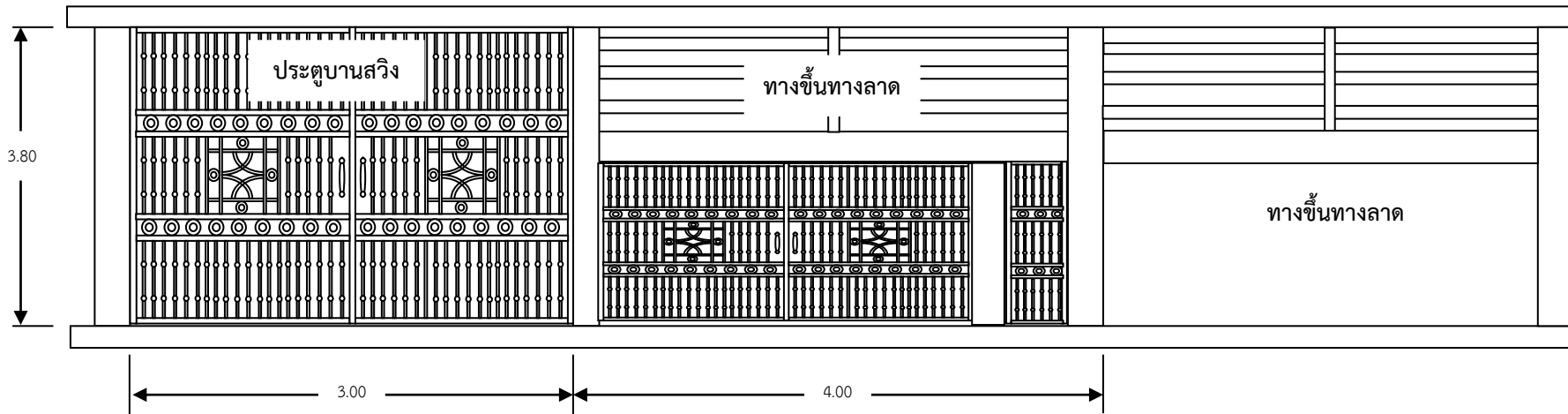


ภาพตัดผนังด้านซ้าย

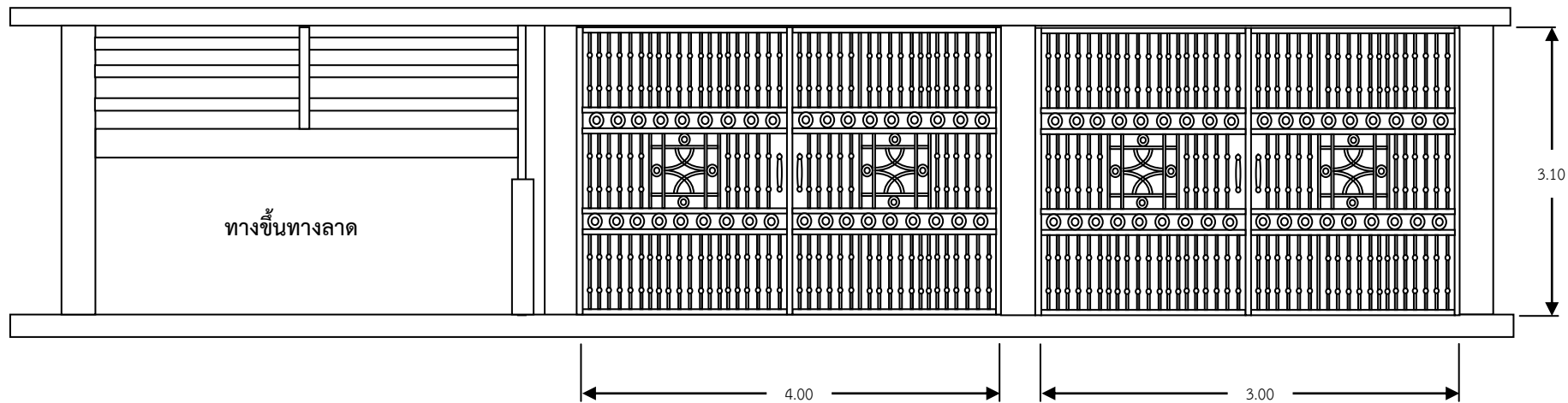


ภาพตัดผนังด้านขวา

แบบแก้ไขเพิ่มเติมสแตนเลสตัดกันห้องแหล่งเรียนรู้



ภาพตัดผนังด้านหน้า



ภาพตัดผนังด้านหลัง